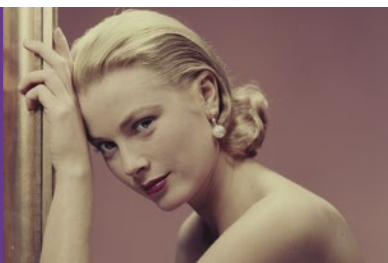




© DR



Erwin Blumenfeld, un portrait de Grace Kelly pour le *Cosmopolitan*, 1955.

Blumenfeld studio 1941-1960

Erwin Blumenfeld, l'un des photographes de mode les plus influents du xx^e siècle, a produit un corpus considérable durant les trente-cinq années passées aux États-Unis, après la guerre, dans un contexte économique troublé et une presse dynamique en pleine expansion.

Du 23 mai au 15 septembre
Somerset House
South Building, Strand, Londres
www.somersetshouse.org.uk

© DR



Christopher Williams, *Sans titre. Study in red.*

Christopher Williams

Sa série *Dix-huit leçons sur la société industrielle* communique un message réflexif sur notre mode de vie et interroge les conditions de perception du réel, en rapport avec les mécanismes de communication et les conventions esthétiques qui les déterminent. Présent dans les collections muséales du monde entier (MoMA, Guggenheim, Carnegie Museum of Art, etc.), Christopher Williams appartient à cette génération d'artistes américains formés par les acteurs de l'art conceptuel.

Du 17 mai au 15 juin
David Zwirner Gallery
24 Grafton Street, Londres
www.davidzwirner.com

Conflicted Memory

© COURTESY THE ARTIST AND THE ALAN CRISTEA GALLERY



Adela Jušić, *The Sniper*, 2007, extrait vidéo.

HUIT FEMMES, ARTISTES RECONNUES, APPORTENT LEUR expérience de vie et de survie en zones de conflits et soulèvent les questions inhérentes au concept de reconstruction. Dans un contexte de nationalisme extrême, d'apartheid, de guerre civile et de transformations politiques et sociales, *Conflicted Memory* examine le rôle de l'artiste dans les zones de tensions ultimes. Afin de parfaire le sujet, la London School of Economics, en collaboration avec la galerie, va mener un large panel de conversations sur la thématique brûlante de l'actualité: la guerre et l'après-guerre. La construction de la mémoire et les processus liés, à savoir la réécriture des événements, la commémoration et l'oubli provenant directement de la perception individuelle et collective qui définit quel sens prendra l'histoire. "*Conflicted Memory* reflète au-delà du processus naturel d'interprétation, une complexité et multiplicité de narrations et présente, dès lors, une vue plus nuancée que les termes absolus de la réalité; caractéristique des discours politiques qui prennent place après une guerre."

JUSQU'AU 1^{er} JUIN – THE ALAN CRISTEA GALLERY
31 & 34 CORK STREET, LONDRES – WWW.ALANCRISTEA.COM

The Art of Tudor and Stuart Fashion

© HER MAJESTY QUEEN ELIZABETH II 2013 ROYAL COLLECTION TRUST



Marcus Gheeradts le Jeune, *Portrait d'une inconnue*, vers 1590-1600.

QUAND BIEN MÊME L'ÈRE TUDOR MARQUE LA FIN DE LA GUERRE DES Deux-Roses, lorsque le dernier des rois Plantagenêt, Richard III, décède au champ d'honneur et ouvre le règne de cinq monarques d'origine galloise, elle évoque surtout pour les Britanniques un style architectural et une période particulièrement animée sur le plan politique, culturel et artistique. En dépit des graves troubles religieux ayant marqué les années de 1529 à 1558, la période Tudor voit l'émergence de l'Angleterre en tant que puissance politique et maritime, le début de l'expansion coloniale anglaise et la naissance d'une littérature anglaise brillante. Quant à la destinée exceptionnelle de la dynastie des Stuart, elle a retenu l'attention des historiens comme l'imagination des poètes et des romanciers. Durant ces dynasties, l'habit représentatif du faste royal revêt une codification symbolique. Monarques et élites influençaient directement le style et donnaient le ton à suivre. L'exposition réunit, des toiles d'Hans Holbein le Jeune, Nicholas Hilliard, Van Dyck et Peter Lely, mais aussi dessins, ornements et joailleries.

DU 10 MAI AU 6 OCTOBRE – THE QUEEN'S GALLERY, BUCKINGHAM PALACE
WWW.ROYALCOLLECTION.ORG.UK